

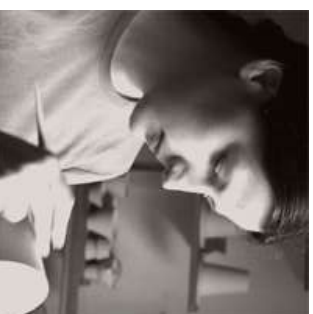
PORZELLANSTUDIO Dagmar Lüddemann

Dipl. Keramik/Glas Designerin

Lutherstr. 162
07743 Jena



Porzellan...
weiss...zähbrüchlich...glänzend...hart
In meiner Studiowerkstatt
entwerfe ich Geschenkartikel
nach Vorbildern aus Natur und
Geometrie und stelle diese
alleine her.
Meine Ideen entstehen aus dem
Bauchgefühl heraus während
des Umgangs mit dem Material.



Alle Arbeitsschritte vom Anrühren
der Masse über das Gieß-
verfahren und Glasieren bis zur
Ofenbrandführung werden mit
voller Hingabe und von Hand
ausgeführt.
Als Belohnung bekomme ich
Produkte mit einem dünnen und
leichten Scherben die mein
handwerkliches Können der
Porzellanherstellung
widerspiegeln.

Katalog



DOSEN

KUGELDOSE

... rund und dekorativ verbirgt sie ihren Inhalt

durchmesser: 9 cm

SPITZDOSE

...als Öllampe mit Docht oder nur Dose

höhe: 9 cm

durchmesser: 9,4 cm

GERADE DOSE_klein und groß

...klein und fein was tu ich nur hinein ?

höhe: klein: 5 cm

durchmesser: 6,5 cm

groß: 7 cm

7,5 cm



Kunststoffverschluss



Öllampchen



Farbspirale



mit Zweig

UNIKATBECHER

bauchiger Becher

...mit unbegrenzten Dekormöglichkeiten

durchmesser: 9 cm
höhe: 8 cm



...mit Noppen
in Disquit, grün glasiert, mit Farboxid geschwärzt



Prägestruktur



grüner Smaragd



Applikation



Drecksapsen

UNIKATBECHER

bauchiger Becher

...mit Loch für florale Dekorationen

durchmesser: 9 cm

höhe: 8 cm

zwei, drei oder vier Löcher möglich



Pinselstreifen

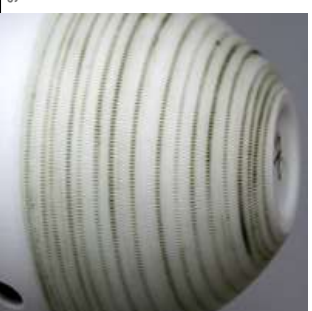
weitere Dekorvarianten des Unikatbechers:



Prägestructur quer



Prägestructur aufwärts



Prägestructur geringelt



gekerbt